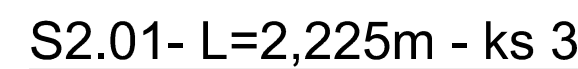
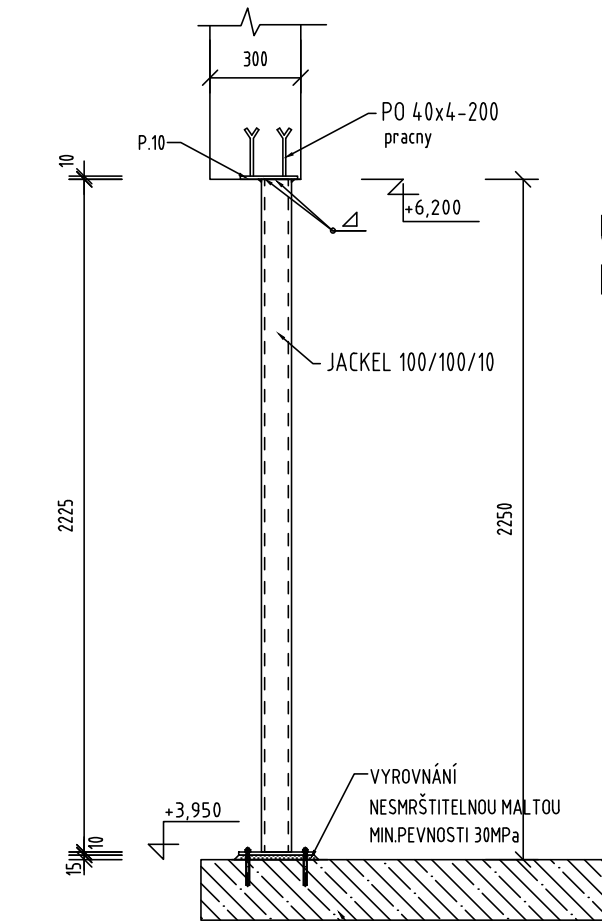
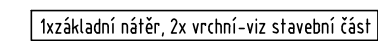


Měřítka 1:50



M 1:25

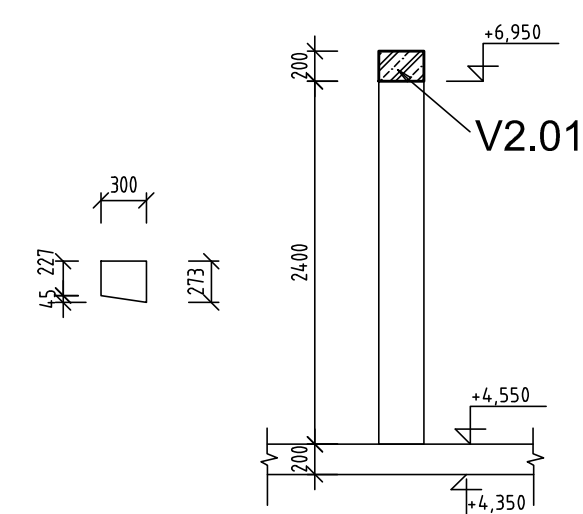


VÝKAZ OCELI:

3x68,1 = 204,3 kg
KOTVY HILTI HSL-3 M10/40 - 3x4 = 12ks

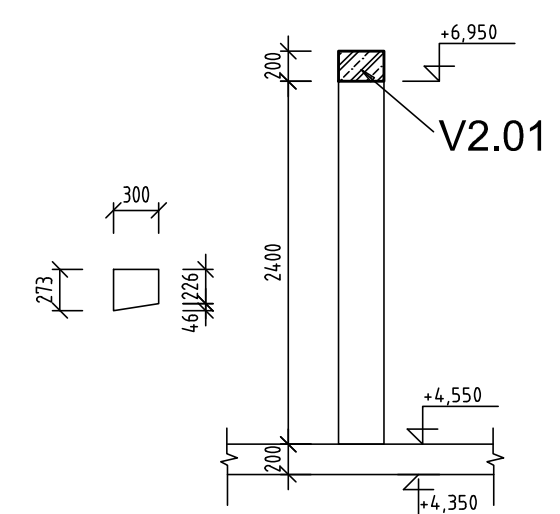
S2.02- L=2,4m - ks 1

M 1:50



S2.03- L=2,4m - ks 1




M 1:50



POZNÁMKA:

- DOKUMENTACE JE ZPRACOVÁNA V SOULADU S VYHLÁŠKOU 499/2006 Sb. O DOKUMENTACI STAVEB
- VEŠKERÉ STAVEBNÍ ÚPRAVY (PROSTUPY, ZÁVĚSY, REVIZNÍ OTVORY...) ZKOORDINOVAT S VYBRANÝMI DODAVATELI PROFESÍ. TYTO ÚPRAVY MUSÍ BÝT KONSULTOVÁNY SE STATIKEM.
- TENTO VÝKRES ŘEŠÍ STATICKY NUTNOU GEOMETRII NOSNÝCH KONSTRUKCÍ.
- DOKUMENTACE VYPRACOVANÁ NEBO ZAJIŠTĚNÁ DODAVATELEM STAVBY MUSÍ BÝT PŘED ZAPOČETÍM VÝROBY A OBJEDNÁNÍ MATERIÁLU ODSOULAŠENA INVESTOREM, GP A STATIKEM.
- NEOZNAČENÉ PŘEKLADY VIZ. STAVEBNÍ ČÁST

LEGENDA:

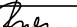
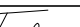

- | | |
|---|--------------------------------|
|  | ZDIVO POROTHERM P15 |
|  | ŽELEZOBETON V ŘEZU |
|  | PROSTÝ BETON, ZTRACENÉ BEDNĚNÍ |

- | | |
|--------|--------------|
| +7,150 | HORNÍ HRANA |
| +6,950 | SPODNÍ HRANA |

BETON DLE ČSN EN 206+A1
NAVRHOVÁNO DLE ČSN EN 1992
PROVÁDĚT DLE ČSN EN 13670

BETON STROPU: C25/30-XC1-Cl 0,20-D_{max}22-S3
 OCEL: B500B (10505 (R))

..
REVIZE Ć	DATUM	PODPIS	POPS REVIZE

VED. PROJEKTANT	ZODP. PROJEKTANT	VYPRACOVAL	KONTROLOVAL	<div> <div>projekční a statická kancelář</div> <div>  </div> <div> Ing. Pavel Bušina Bochořákova 11a 616 00, Brno </div> </div>
Ing. arch. M. Podroužek	Ing. Pavel Bušina	ING. M. TRNEČKA	Ing. Pavel Bušina	
				
INVESTOR: Město Šlapanice, Masarykovo náměstí 100/7, Šlapanice, 664 51				
STAVBA: DŮM V PARKU				
P.Č. 905,907/4, 907/11, 907/1, 904/33 b K.Ú.ŠLAPANICE U BRNA				IČO: 68110014 DIČ: CZ7405513805 info@busina.cz
STAVEBNÍ OBJEKT: SO 01 DŮM V PARKU				FORMÁT: 6xA4 DATUM: 04/2019
ČÁST/PROFEE: D.1.2 STAVEBNĚ KONSTRUKČNÍ ŘEŠENÍ				ZAK. ČÍSLO: 21823 STUPĚŇ: DPS
NÁZEV VÝKRESU: PŮDORYS STROPU ŽNP – TVAR				MĚŘÍTKO: 1:50 ČÍSLO VÝKRESU: 103